

**Vedtekter
For Eierseksjonssameiet
Hafrakv. 135-151
vedtatt i sameiemøte den.....**

Vedtatt i medhold av lov om eierseksjoner
23.mai 1997 nr. 31

§ 1. EIENDOM – FORMÅL

Eierseksjonssameiet (heretter kalt sameiet) omfatter eiendommen:
Hafrakveien 135-151 gnr. 44 bnr. 245 i Sandnes kommune.
Sameiets navn er: **Hafrakv. 135-151**

§ 2. ORGANISERING AV SAMEIET

Sameiet består av 9 seksjoner. Til hver seksjon er knyttet enerett til bruk av en bruksenhet med tilliggende uteareal i henhold til vedlagt kart ”bruksrettsgrense seksjon_44-245-x”

§ 3. STYRET

Sameiet skal ha et styre som skal bestå av 3 personer, en leder og to medlemmer.

Styret skal sørge for vedlikehold og drift av eiendommen, og ellers sørge for forvaltningen av sameiets anliggender i samsvar med lov, vedtekter og vedtak i sameiermøtet.

§ 4. GENERELLE PLIKTER/ VEDLIKEHOLD/ FELLESUTGIFTER

Sameierne plikter å overholde bestemmelsene som følger av oppdelingsbegjæringen, lov om eierseksjoner, disse vedtekter samt eventuelle ordensregler fastsatt av sameiermøtet.

Sameiere har pliktig medlemskap i velforeningen Hove Gård Velforening.

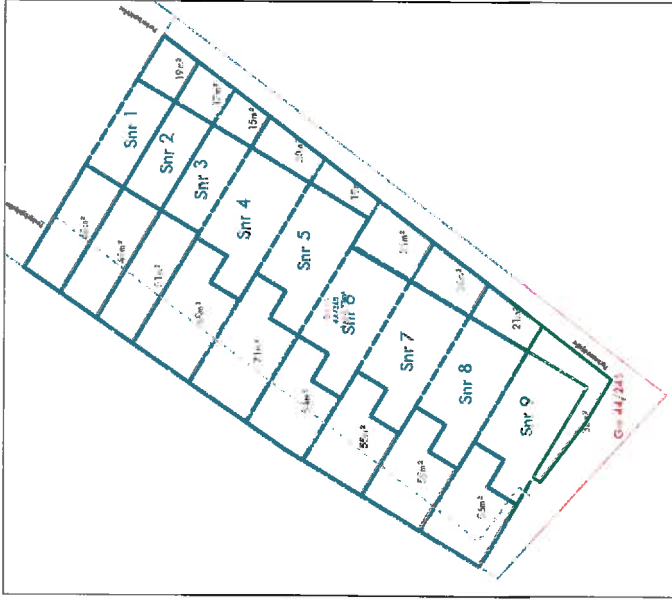
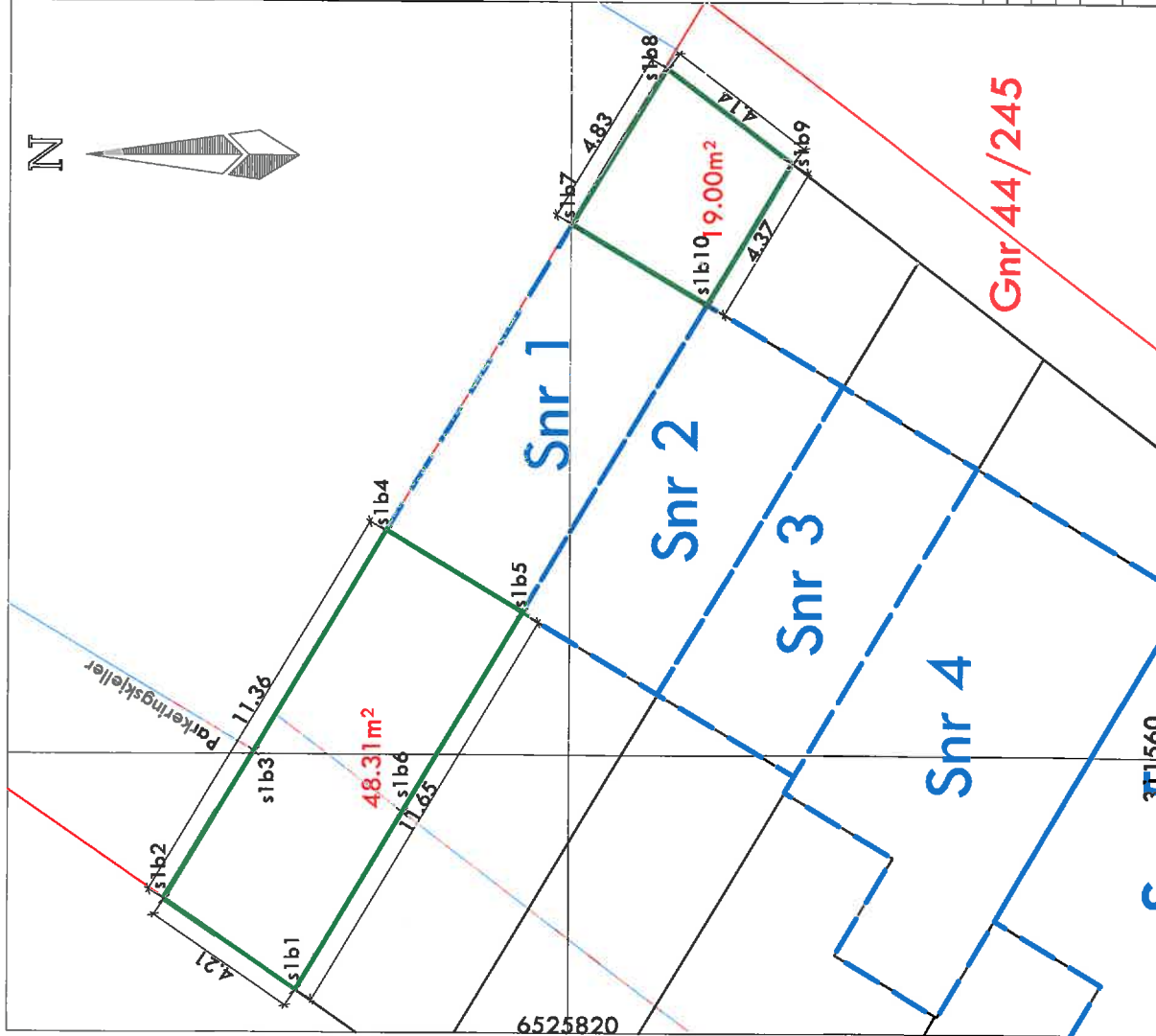
Sameiere har andeler i gnr. 44 bnr. 233 og inngår dermed i vedlikehold av denne eiendom. Gnr. 44 bnr. 233 vil ha egne vedtekter for fordeling av vedlikehold og utgifter.

Innvendig vedlikehold besørgeres av den enkelte seksjonseier og inkluderer dører og vinduers inn- og utside.

Utvendig vedlikehold fordeles med naturlig del av bygningen for hver seksjon.

Kostnader med eiendommen som ikke knytter seg til den enkelte bruksenhet, skal fordeles mellom sameierne etter sameiebrøken med mindre særlige grunner taler for å fordele kostnadene etter nytten for den enkelte bruksenhet eller etter forbruk.

Sandnes den ___/___ - 2015



Bruksrettsgrense 44/245-1

s1b1	6525827.233	311553.754
s1b2	6525830.690	311556.150
s1b3	6525828.352	311560.069
s1b4	6525824.869	311565.909
s1b5	6525821.262	311563.756
s1b6	6525824.419	311558.468
s1b7	6525819.956	311574.041
s1b8	6525817.458	311578.176
s1b9	6525814.161	311575.669
s1b10	6525816.398	311571.916

Rev.	Beskrivelse	Dato	Sign.
Dato	Konstr./Tegnet	Godkjent	Målestokk
12.02.2015	lh		1:130
Jadarhus AS			
Hove, felt B3-13		Erstatet av:	
Bruksrettsgrense seksjon_44-245-1		Tegn	926
Henviing:		Prosjekt 10154-17	
Beregning:			



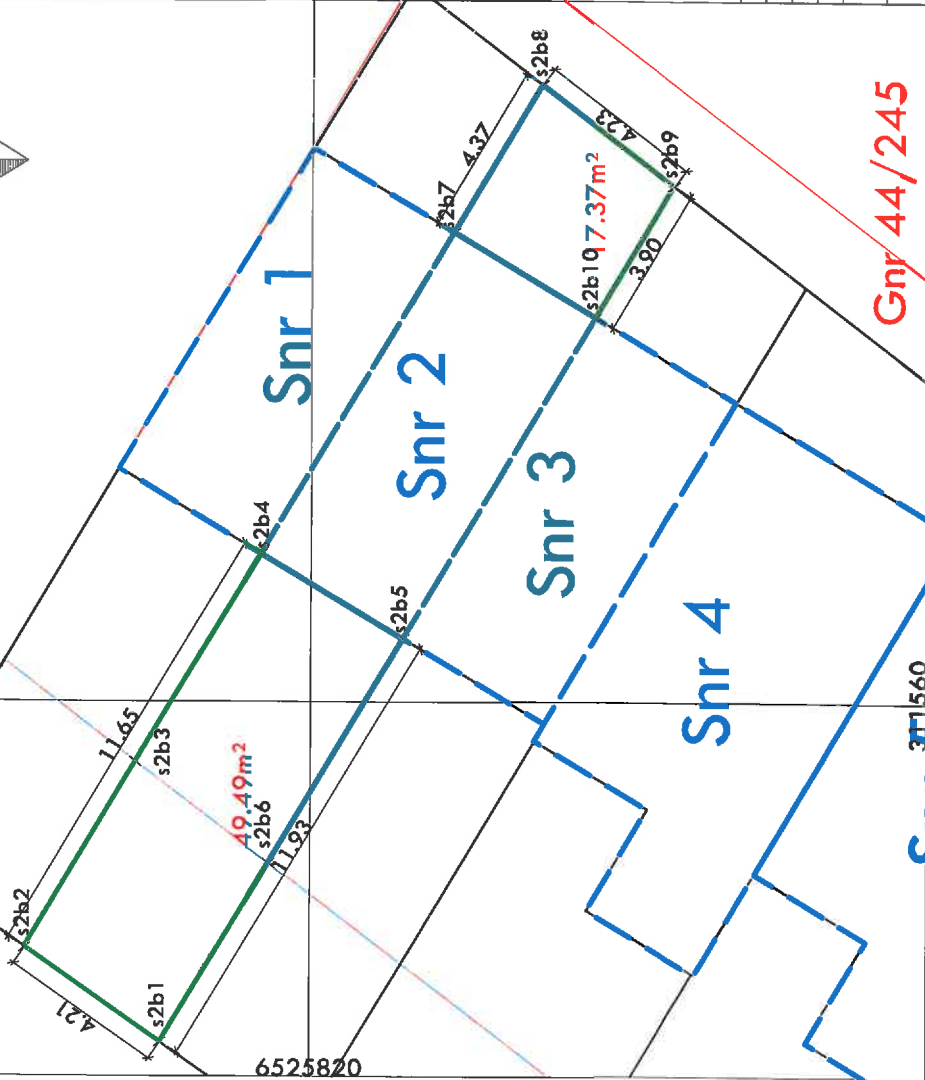
Entreprenør må kontrollere alle innbyrdes mål og vinkler. Ft. slike gjeldende byggesking. Avvik må meldes ansvarlig søker

KOORDINATSYSTEM = EUREF 89, SONE 32
 Alle mål = ytterkant grunnmur
 -Eventuell kledning kommer i tillegg



Parkeringskeller

6525820



Bruksrettsgrense seksjon 44/245-2

s2b1	6525823.772	311551.356
s2b2	6525827.233	311553.754
s2b3	6525824.419	311558.468
s2b4	6525821.262	311563.756
s2b5	6525817.662	311561.606
s2b6	6525821.057	311555.911
s2b7	6525816.398	311571.916
s2b8	6525814.161	311575.669
s2b9	6525810.793	311573.107
s2b10	6525812.790	311569.762

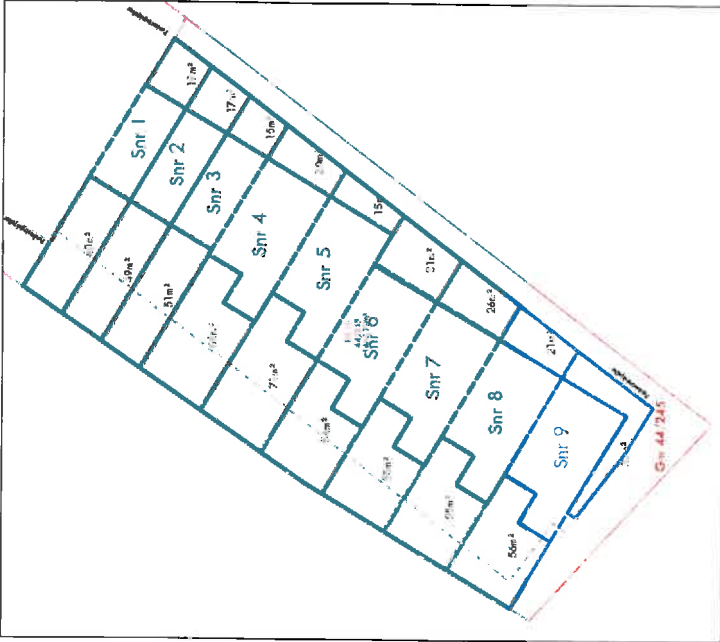
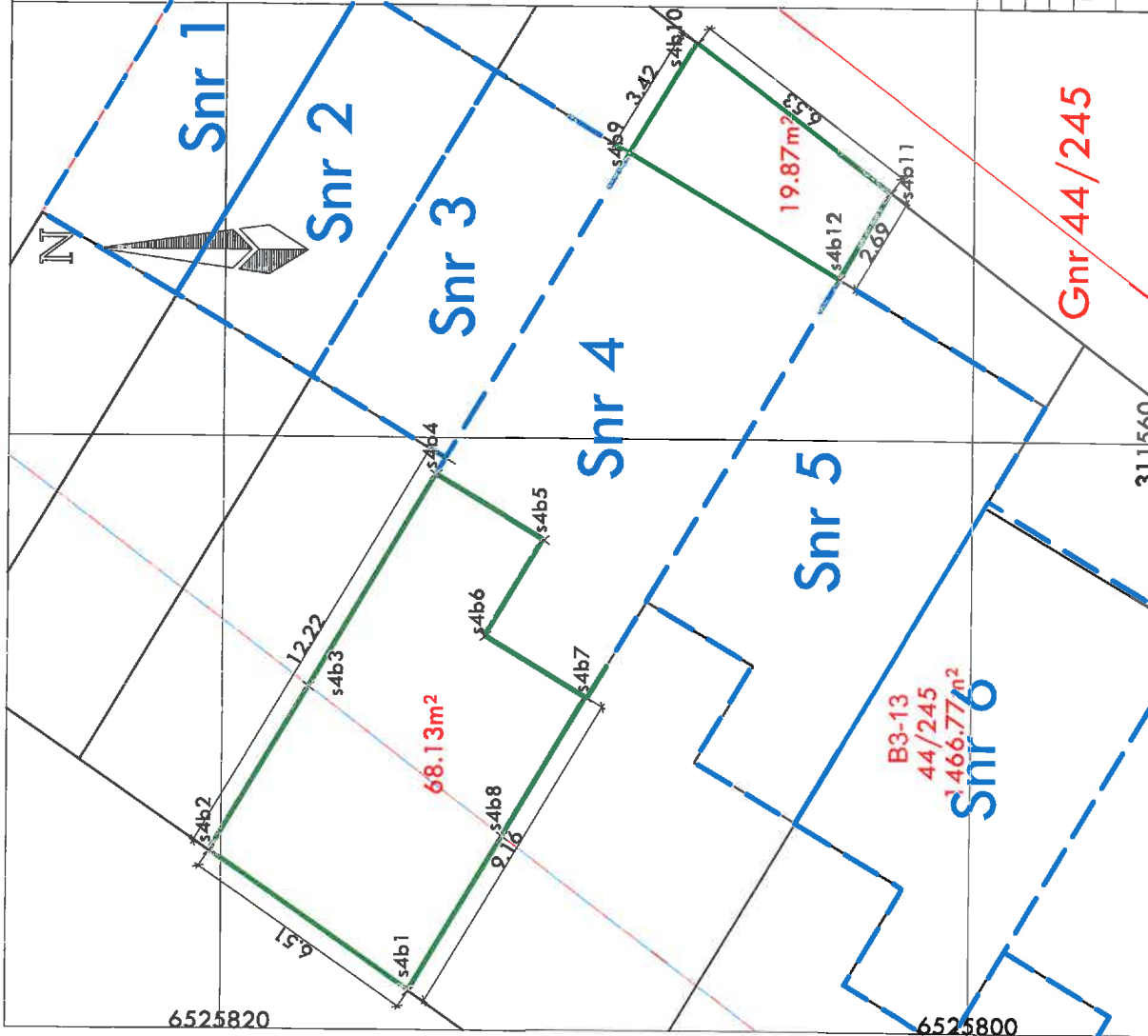
Rev.	Bestrivelse	Dato	Sign.
Dato	Konstr./Tegnet	Godkjent	Målestokk
13.02.2015			1:130
Jadarhus AS			
Hove, felt B3-13			
Bruksrettsgrense seksjon_44-245-2			
Erstatning for:		Erstattet av:	
Tegn		927	
Henviing:		Beregning:	
		Prosjekt 10154-17	

MATRICULA
MATRICULA AS
 2007
 14, 15, 16, 17, 18, 19, 20, 21, 22, 23, 24, 25, 26, 27, 28, 29, 30, 31, 32, 33, 34, 35, 36, 37, 38, 39, 40, 41, 42, 43, 44, 45, 46, 47, 48, 49, 50, 51, 52, 53, 54, 55, 56, 57, 58, 59, 60, 61, 62, 63, 64, 65, 66, 67, 68, 69, 70, 71, 72, 73, 74, 75, 76, 77, 78, 79, 80, 81, 82, 83, 84, 85, 86, 87, 88, 89, 90, 91, 92, 93, 94, 95, 96, 97, 98, 99, 100, 101, 102, 103, 104, 105, 106, 107, 108, 109, 110, 111, 112, 113, 114, 115, 116, 117, 118, 119, 120, 121, 122, 123, 124, 125, 126, 127, 128, 129, 130, 131, 132, 133, 134, 135, 136, 137, 138, 139, 140, 141, 142, 143, 144, 145, 146, 147, 148, 149, 150, 151, 152, 153, 154, 155, 156, 157, 158, 159, 160, 161, 162, 163, 164, 165, 166, 167, 168, 169, 170, 171, 172, 173, 174, 175, 176, 177, 178, 179, 180, 181, 182, 183, 184, 185, 186, 187, 188, 189, 190, 191, 192, 193, 194, 195, 196, 197, 198, 199, 200, 201, 202, 203, 204, 205, 206, 207, 208, 209, 210, 211, 212, 213, 214, 215, 216, 217, 218, 219, 220, 221, 222, 223, 224, 225, 226, 227, 228, 229, 230, 231, 232, 233, 234, 235, 236, 237, 238, 239, 240, 241, 242, 243, 244, 245, 246, 247, 248, 249, 250, 251, 252, 253, 254, 255, 256, 257, 258, 259, 260, 261, 262, 263, 264, 265, 266, 267, 268, 269, 270, 271, 272, 273, 274, 275, 276, 277, 278, 279, 280, 281, 282, 283, 284, 285, 286, 287, 288, 289, 290, 291, 292, 293, 294, 295, 296, 297, 298, 299, 300, 301, 302, 303, 304, 305, 306, 307, 308, 309, 310, 311, 312, 313, 314, 315, 316, 317, 318, 319, 320, 321, 322, 323, 324, 325, 326, 327, 328, 329, 330, 331, 332, 333, 334, 335, 336, 337, 338, 339, 340, 341, 342, 343, 344, 345, 346, 347, 348, 349, 350, 351, 352, 353, 354, 355, 356, 357, 358, 359, 360, 361, 362, 363, 364, 365, 366, 367, 368, 369, 370, 371, 372, 373, 374, 375, 376, 377, 378, 379, 380, 381, 382, 383, 384, 385, 386, 387, 388, 389, 390, 391, 392, 393, 394, 395, 396, 397, 398, 399, 400, 401, 402, 403, 404, 405, 406, 407, 408, 409, 410, 411, 412, 413, 414, 415, 416, 417, 418, 419, 420, 421, 422, 423, 424, 425, 426, 427, 428, 429, 430, 431, 432, 433, 434, 435, 436, 437, 438, 439, 440, 441, 442, 443, 444, 445, 446, 447, 448, 449, 450, 451, 452, 453, 454, 455, 456, 457, 458, 459, 460, 461, 462, 463, 464, 465, 466, 467, 468, 469, 470, 471, 472, 473, 474, 475, 476, 477, 478, 479, 480, 481, 482, 483, 484, 485, 486, 487, 488, 489, 490, 491, 492, 493, 494, 495, 496, 497, 498, 499, 500, 501, 502, 503, 504, 505, 506, 507, 508, 509, 510, 511, 512, 513, 514, 515, 516, 517, 518, 519, 520, 521, 522, 523, 524, 525, 526, 527, 528, 529, 530, 531, 532, 533, 534, 535, 536, 537, 538, 539, 540, 541, 542, 543, 544, 545, 546, 547, 548, 549, 550, 551, 552, 553, 554, 555, 556, 557, 558, 559, 560, 561, 562, 563, 564, 565, 566, 567, 568, 569, 570, 571, 572, 573, 574, 575, 576, 577, 578, 579, 580, 581, 582, 583, 584, 585, 586, 587, 588, 589, 590, 591, 592, 593, 594, 595, 596, 597, 598, 599, 600, 601, 602, 603, 604, 605, 606, 607, 608, 609, 610, 611, 612, 613, 614, 615, 616, 617, 618, 619, 620, 621, 622, 623, 624, 625, 626, 627, 628, 629, 630, 631, 632, 633, 634, 635, 636, 637, 638, 639, 640, 641, 642, 643, 644, 645, 646, 647, 648, 649, 650, 651, 652, 653, 654, 655, 656, 657, 658, 659, 660, 661, 662, 663, 664, 665, 666, 667, 668, 669, 670, 671, 672, 673, 674, 675, 676, 677, 678, 679, 680, 681, 682, 683, 684, 685, 686, 687, 688, 689, 690, 691, 692, 693, 694, 695, 696, 697, 698, 699, 700, 701, 702, 703, 704, 705, 706, 707, 708, 709, 710, 711, 712, 713, 714, 715, 716, 717, 718, 719, 720, 721, 722, 723, 724, 725, 726, 727, 728, 729, 730, 731, 732, 733, 734, 735, 736, 737, 738, 739, 740, 741, 742, 743, 744, 745, 746, 747, 748, 749, 750, 751, 752, 753, 754, 755, 756, 757, 758, 759, 760, 761, 762, 763, 764, 765, 766, 767, 768, 769, 770, 771, 772, 773, 774, 775, 776, 777, 778, 779, 780, 781, 782, 783, 784, 785, 786, 787, 788, 789, 790, 791, 792, 793, 794, 795, 796, 797, 798, 799, 800, 801, 802, 803, 804, 805, 806, 807, 808, 809, 810, 811, 812, 813, 814, 815, 816, 817, 818, 819, 820, 821, 822, 823, 824, 825, 826, 827, 828, 829, 830, 831, 832, 833, 834, 835, 836, 837, 838, 839, 840, 841, 842, 843, 844, 845, 846, 847, 848, 849, 850, 851, 852, 853, 854, 855, 856, 857, 858, 859, 860, 861, 862, 863, 864, 865, 866, 867, 868, 869, 870, 871, 872, 873, 874, 875, 876, 877, 878, 879, 880, 881, 882, 883, 884, 885, 886, 887, 888, 889, 890, 891, 892, 893, 894, 895, 896, 897, 898, 899, 900, 901, 902, 903, 904, 905, 906, 907, 908, 909, 910, 911, 912, 913, 914, 915, 916, 917, 918, 919, 920, 921, 922, 923, 924, 925, 926, 927, 928, 929, 930, 931, 932, 933, 934, 935, 936, 937, 938, 939, 940, 941, 942, 943, 944, 945, 946, 947, 948, 949, 950, 951, 952, 953, 954, 955, 956, 957, 958, 959, 960, 961, 962, 963, 964, 965, 966, 967, 968, 969, 970, 971, 972, 973, 974, 975, 976, 977, 978, 979, 980, 981, 982, 983, 984, 985, 986, 987, 988, 989, 990, 991, 992, 993, 994, 995, 996, 997, 998, 999, 1000

ENTREPRENØRER
 EUREF 89, SONE 32
 Alle mål = ytterkant grunnmur
 -Eventuell kledning kommer i tillegg

ENTREPRENØRER
 Hove, felt B3-13
 Bruksrettsgrense seksjon_44-245-2

ENTREPRENØRER
 Hove, felt B3-13
 Bruksrettsgrense seksjon_44-245-2



Bruksrettsgrense seksjon 44/245-4

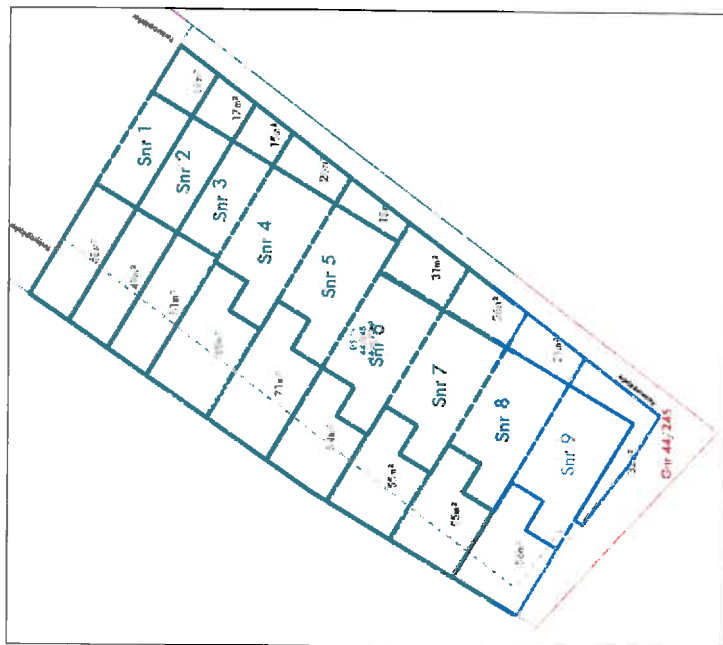
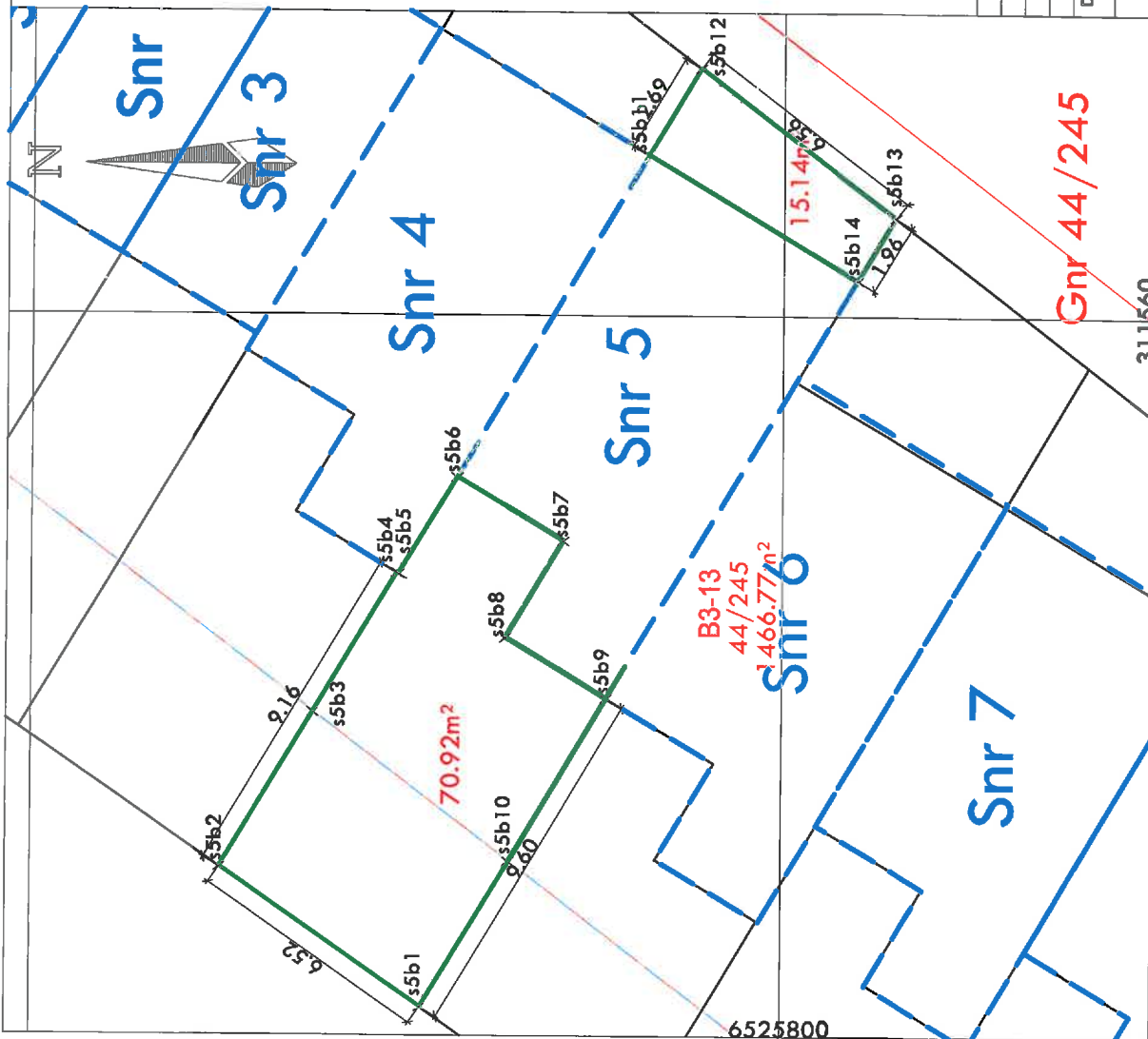
s4b1	6525814.960	311545.249	s4b7	6525810.267	311553.116
s4b2	6525820.311	311548.958	s4b8	6525812.488	311549.393
s4b3	6525817.682	311553.351	s4b9	6525809.189	311567.613
s4b4	6525814.310	311558.023	s4b10	6525807.437	311570.553
s4b5	6525811.430	311557.304	s4b11	6525802.236	311566.597
s4b6	6525812.988	311554.728	s4b12	6525803.603	311564.278

Rev.	Beskrivelse	Dato	Sign.
Dato	13.02.2015	Konstr./Tegnet	Godkjent
		lh	
Jadarhus AS		Målestokk	1:130
Hove, felt B3-13		Erstattet av:	
Bruksrettsgrense seksjon_44-245-4		Tegn 929	
Henviing:		Prosjekt 10154-17	

MATRICULA
 MATRICULA AS
 14.03.2011
 Oslo 04 264 94

Entreprenør må kontrollere alle innbyrdes mål og vinkler iht. site gjeldende byggetegning.
 Avvik må meldes ansvarelig søker

KOORDINATSYSTEM = EUREF 89, SONE 32
 Alle mål = ytterkant grunnmur
 -Eventuell kledning kommer i tillegg



Bruksrettsgrense seksjon 44/245-5

s5b1	6525809.602	311541.536	s5b8	6525807.387	311551.396
s5b2	6525814.960	311545.249	s5b9	6525804.681	311549.781
s5b3	6525812.488	311549.393	s5b10	6525807.278	311545.430
s5b4	6525810.267	311553.116	s5b11	6525803.603	311564.278
s5b5	6525810.220	311553.088	s5b12	6525802.236	311566.597
s5b6	6525808.683	311555.664	s5b13	6525797.013	311562.624
s5b7	6525805.849	311553.972	s5b14	6525798.019	311560.944

Rev.	Beskrivelse	Dato	Sign.
Dato		Målestokk	
13.02.2015	Konstr./Tegnet	1:130	
Godkjent			
Jadarhus AS			
Hove, felt B3-13			
Bruksrettsgrense seksjon_44-245-5			
Erstatning for:		Erstattet av:	
Tegn		930	
Henvising:		Prosjekt 10154-17	

Entreprenør må kontrollere alle innbyrdes mål og vinkler iht. siste gjeldende byggetegning.
Avvik må meldes ansvarlig søker

Alle mål = ytterkant grunnmur
-Eventuell kledding kommer i tillegg

COORDINATSYSTEM = EUREF 89, SONE 32

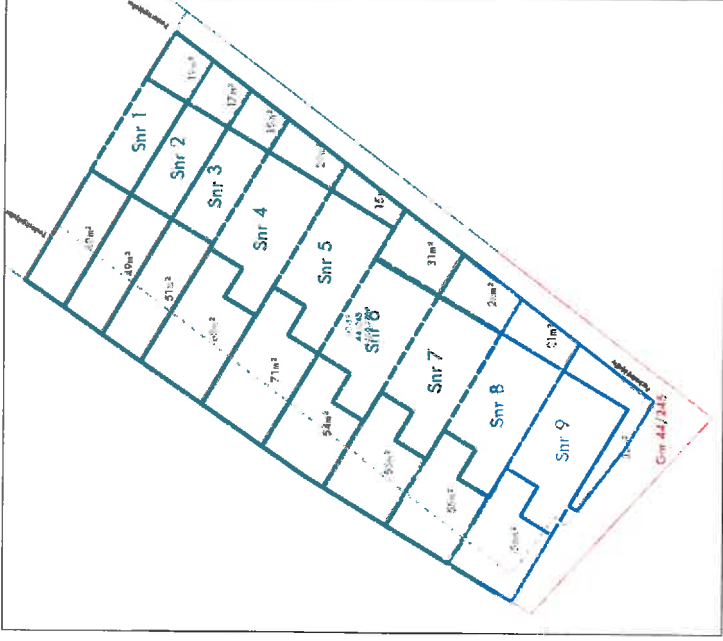
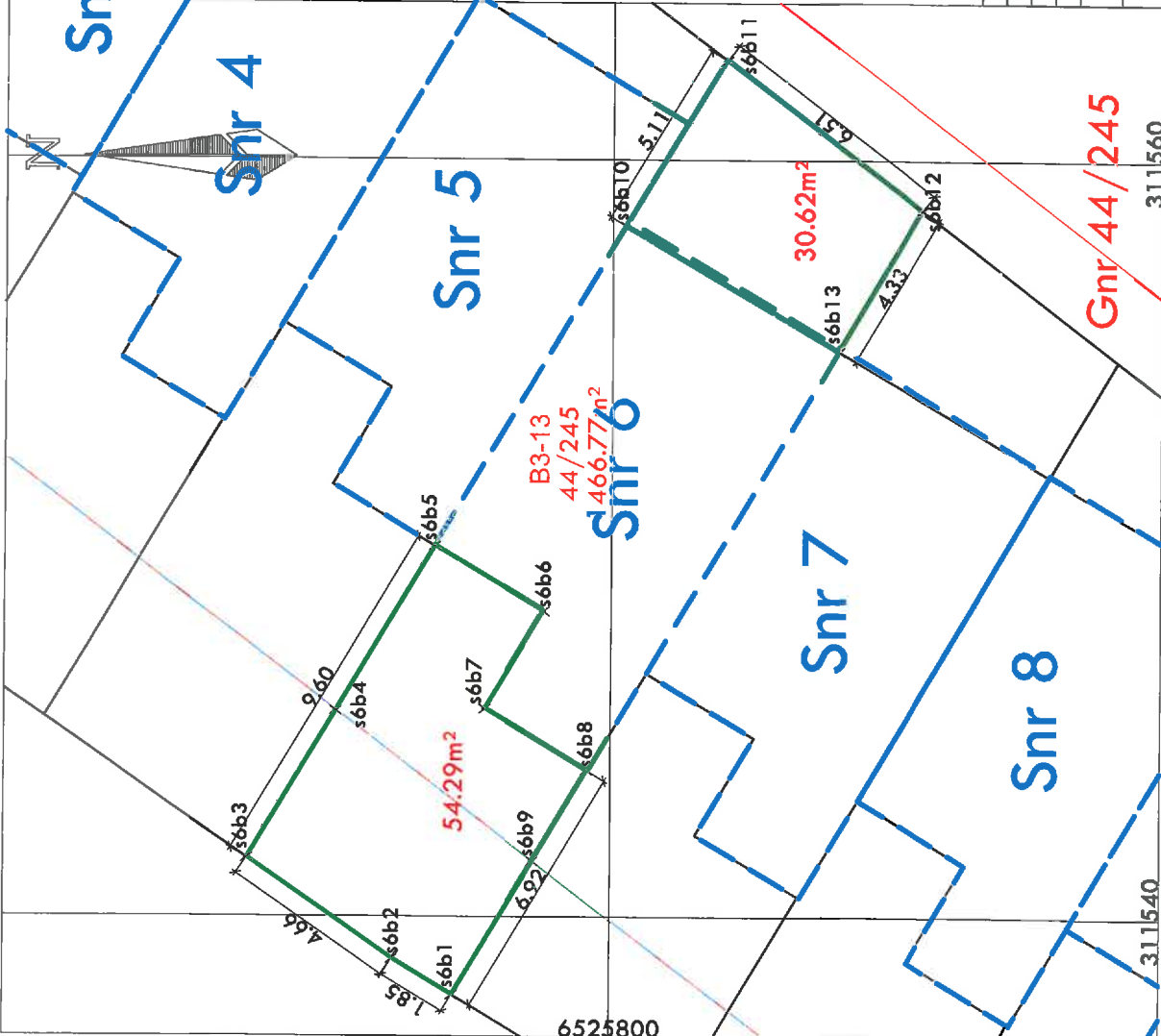
Gnr 44/245

311560

6525800



MATRICULA
1987
1988
1989
1990
1991
1992
1993
1994
1995
1996
1997
1998
1999
2000
2001
2002
2003
2004
2005
2006
2007
2008
2009
2010
2011
2012
2013
2014
2015
2016
2017
2018
2019
2020
2021
2022
2023
2024
2025



Bruksrettsgrense seksjon 44/245-6

s6b7	6525803.344	311545.488
s6b1	6525804.180	311537.931
s6b2	6525805.770	311538.880
s6b3	6525809.602	311541.536
s6b4	6525807.278	311545.430
s6b5	6525804.680	311549.780
s6b6	6525801.806	311548.064
s6b8	6525800.638	311543.873
s6b9	6525802.071	311541.468
s6b10	6525799.641	311558.238
s6b11	6525797.013	311562.624
s6b12	6525791.834	311558.685
s6b13	6525794.034	311554.951

Rev.	Beskrivelse	Dato	Sign.

Dato	13.02.2015	Konstr./Tegnet	Godkjent	Målestokk	1:130
Jadarhus AS					

Erstatning for:	Erstatet av:
Hove, felt B3-13	
Bruksrettsgrense seksjon_44-245-6	
Tegn	931
Henviing:	Beregning:
	Prosjekt 10154-17

Erntrepreneur må kontrollere alle innbyrdes mål og vinkler iht. siste gjeldende byggetegning. Avvik må meldes ansvarelig søker

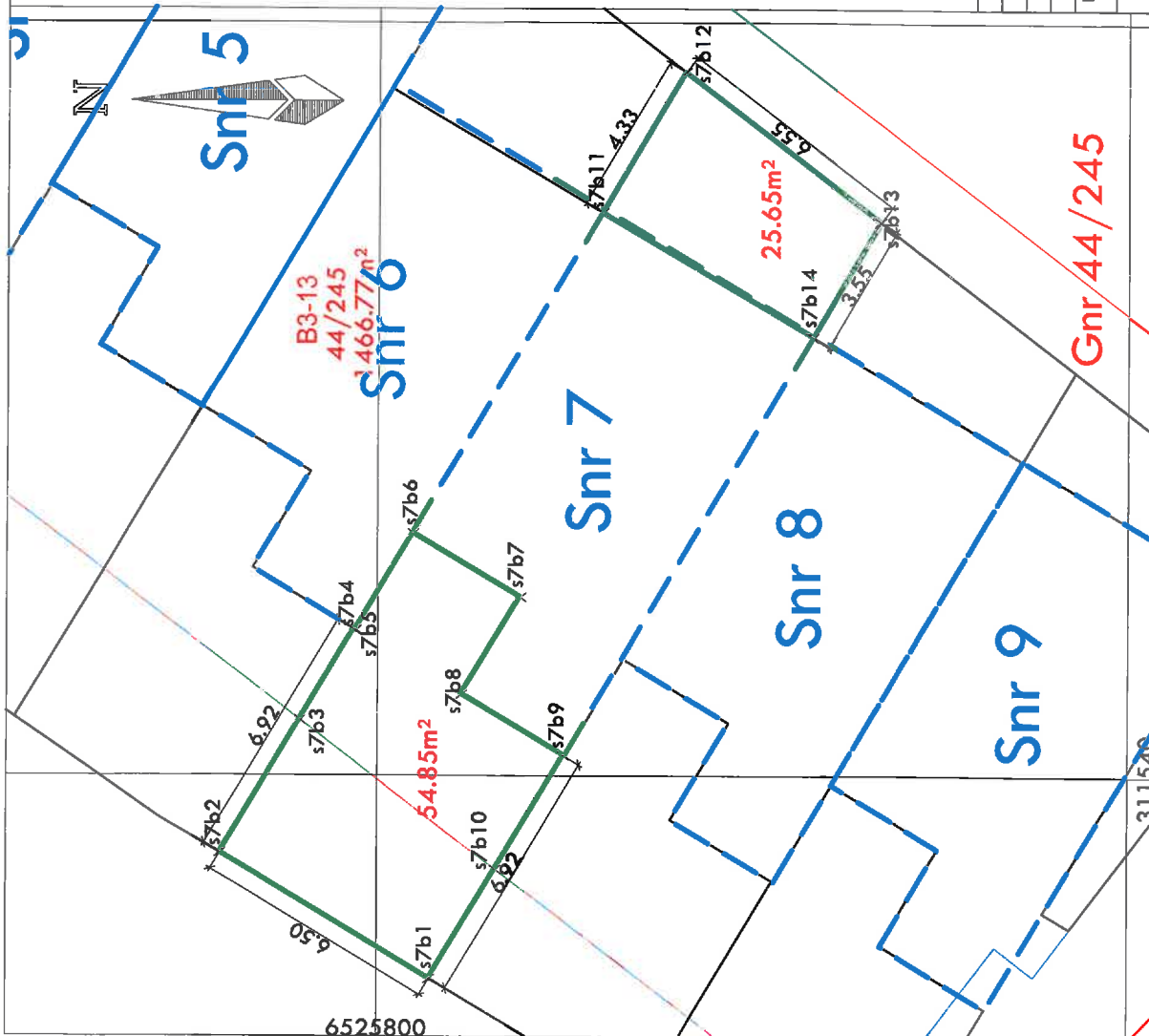
KOORDINATSYSTEM = EUREF 89, SONE 32
Alle mål = viterkant grunnmur
-Eventuell kledding kommer i tillegg

Gnr/44/245

311560

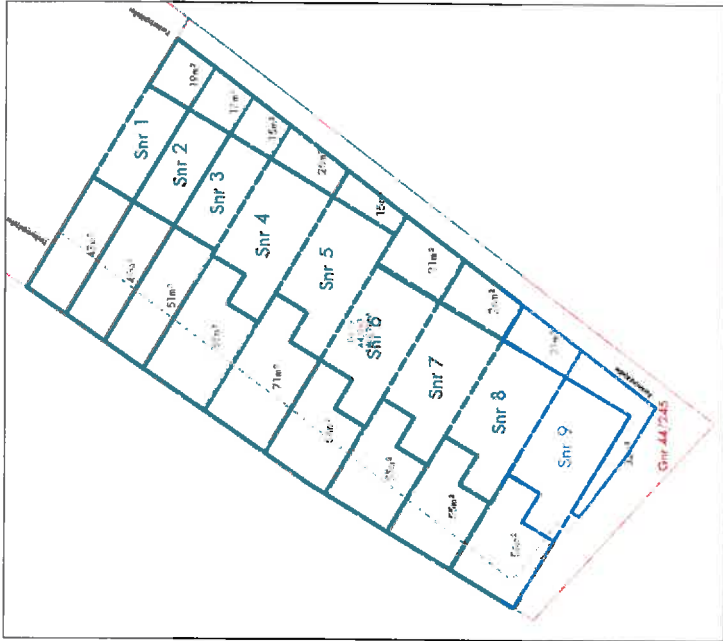
311540

6525800



KOORDINATSYSTEM = EUREF 89, SONE 32
 Alle mål = ytterkant grunnmur
 -Eventuell kledning kommer i tillegg

Entreprenør må kontrollere alle innbyrdes mål og vinkler iht. siste gløddende byggetegning.
 Avvik må meldes ansvarelig søker

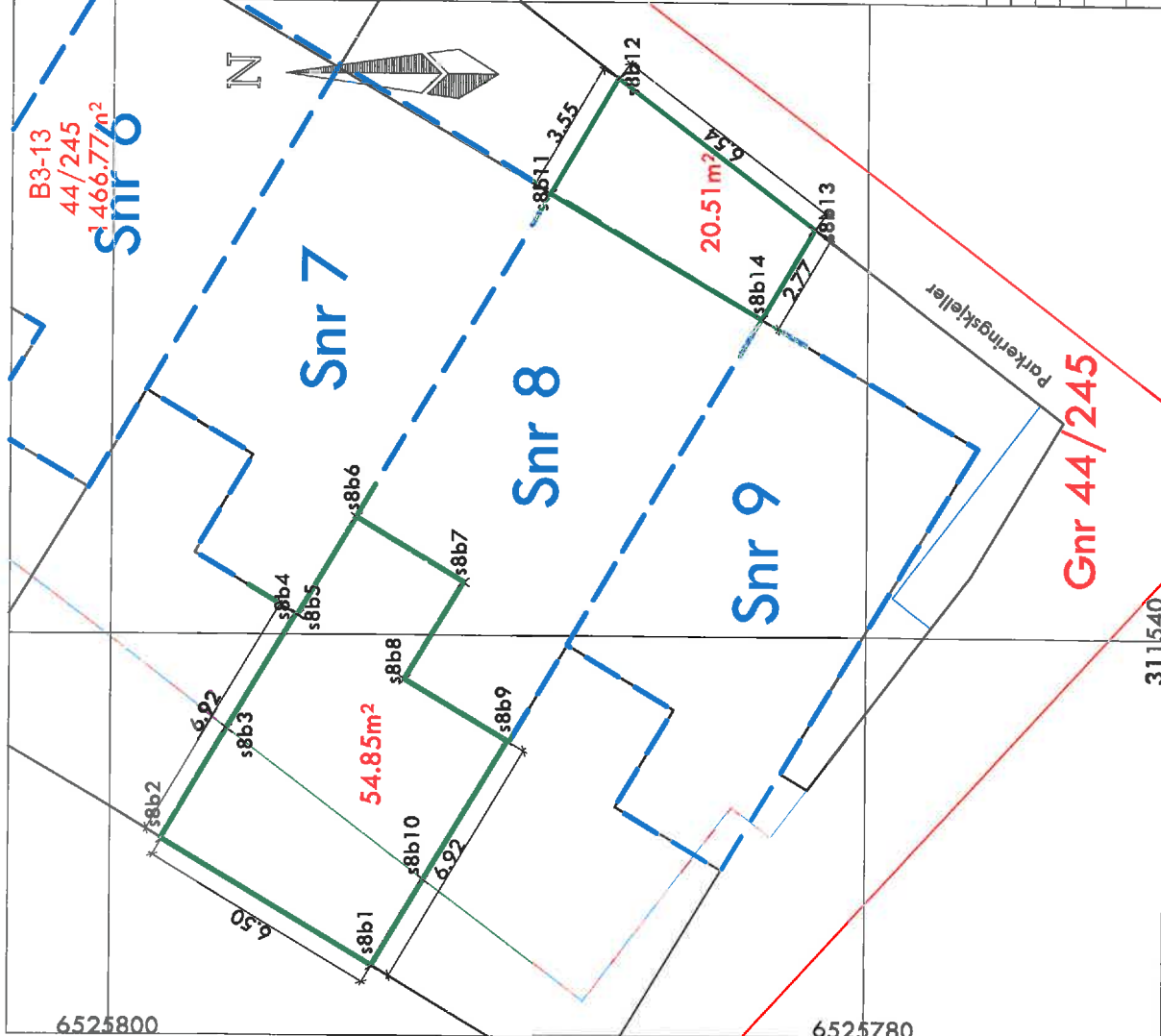


Bruksrettsgrense seksjon 44/245-7

s7b1	6525798.600	311534.600	s7b8	6525797.762	311542.156
s7b2	6525804.180	311537.931	s7b9	6525795.058	311540.542
s7b3	6525802.071	311541.468	s7b10	6525796.866	311537.509
s7b4	6525800.638	311543.873	s7b11	6525794.034	311554.951
s7b5	6525800.596	311543.848	s7b12	6525791.834	311558.685
s7b6	6525799.058	311546.424	s7b13	6525786.617	311554.716
s7b7	6525796.225	311544.732	s7b14	6525788.421	311551.660

Rev.	Beskrivelse	Dato	Sign.
Dato	Konstr./Tegnet	Godkjent	Målestokk
18.02.2015	lh		1:130
Jadarhus AS			
Hove, felt B3-13		Erstatlet av:	
Bruksrettsgrense seksjon_44-245-7		Tegn	932
Henviing:		Prosjekt 10154-17	

MATRICULA
 MATRICULA AS
 0207 Fossveien 11
 1418 St. Olavs
 Org.nr: 892 506 544



Brugsrettsgrense seksjon 44/245-8	sbb	6525792.181	311538.824		
sbb1	6525793.020	311531.269	sbb8	6525789.479	311537.211
sbb2	6525798.600	311534.600	sbb9	6525791.661	311533.550
sbb3	6525796.866	311537.509	sbb10	6525788.421	311551.660
sbb4	6525795.058	311540.542	sbb11	6525786.617	311554.716
sbb5	6525795.015	311540.516	sbb12	6525781.411	311550.755
sbb6	6525793.477	311543.092	sbb13	6525782.816	311548.374
sbb7	6525790.644	311541.400	sbb14		

Rev.	Bestrivelse	Date	Sign.

Date	Konstr./Tegnet	Godkjent	Målestokk
16.02.2015	lh		1:130

Jadarhus AS

Hove, felt B3-13		Erstatteff avr:
Bruksrettsgrense seksjon_44-245-8		
Tegn		933
Henviisning:		Beregning:
		Prosjekt 10154-17

ENTREPRENER MÅ KONTROLLERE ALLE INNBYRDEDE MÅL OG VINKLER IHT. SISTE GJELDENDE BYGGREGNING. AVVIK MÅ MELDAS ANSVARLIG SØKER

COORDINATSYSTEM = EUREF 89, SONE 32

Alle mål = ytterkant grunnmur
-Eventuelli kledning kommer i tillegg

MATRICULA
MATRICULA AS
Opplysningsvesenistoppen 4
NO, 0152 OSLO
Tlf: 22 42 22 11
Org.nr: 889 346 544

Erstatteff avr:

Tegn 933

Prosjekt 10154-17

6525800

6525780

311540

Gnr 44/245

Parkeringskeller

N

B3-13
44/245
1466.77m²
Snr 6

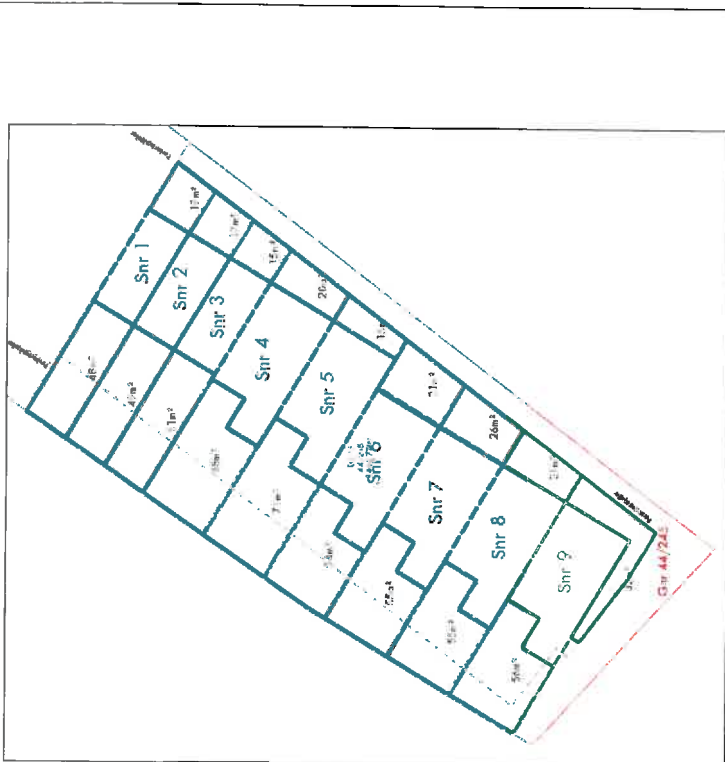
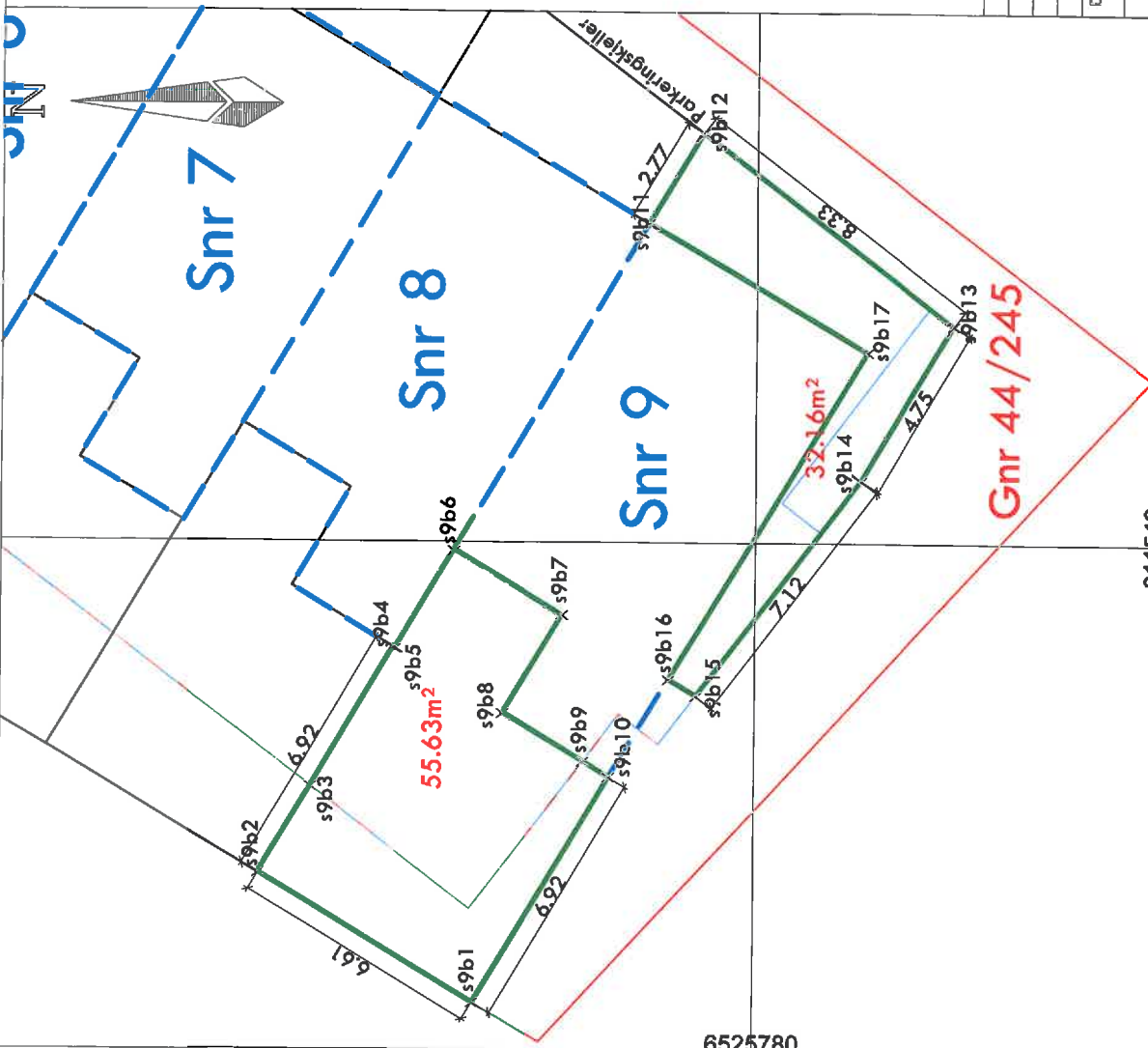
Snr 7

Snr 8

Snr 9

54.85m²

20.51m²



Rev.	Beskrivelse	Dato	Sign.
s9b9	6525784.483	311534.228	
s9b10	6525783.800	311533.820	
s9b11	6525782.816	311548.374	
s9b12	6525781.411	311550.755	
s9b13	6525774.782	311545.713	
s9b14	6525777.219	311541.630	
s9b15	6525781.532	311535.960	
s9b16	6525782.251	311536.390	
s9b17	6525777.063	311545.001	

Bruktsrettsgrense seksjon 44/245-9	
s9b1	6525787.345 311527.882
s9b2	6525793.020 311531.289
s9b3	6525791.661 311533.550
s9b4	6525789.479 311537.211
s9b5	6525789.434 311537.184
s9b6	6525787.896 311538.760
s9b7	6525785.063 311538.068
s9b8	6525786.600 311535.492

Jadarhus AS			
Dato	18.02.2015	Målestokk	1:130
Konstr./Tegnet	In	Godkjent	
Hove, felt B3-13			
Bruktsrettsgrense seksjon_44-245-9			
Erstatning for:		Erstatlet av:	
Tegn		934	
Hensvisning:		Prosjekt 10154-17	



KOORDINATSYSTEM = EUREF 89, SONE 32
 Alle mål = ytterkant grunnmur
 -Eventuall kledning kommer i tillegg
 Entreprenør må kontrollere alle innbyrdes mål og vinkler iht. siste gjeldende byggetegning.
 Avvik må meldes ansværlig søker